

orbis360 



## **Données 3D** pour des exigences élevées

Grâce à notre système de cartographie mobile, nous enregistrons avec une grande précision de longues sections de route, de rail ou d'eau. Nous combinons le balayage laser et les images panoramiques à 360°.



## Technologie de planification du futur

Les données sont disponibles selon les souhaits du client via un visualiseur Web. La réalité est ainsi transposée sur votre écran. Avez-vous d'autres données que vous aimeriez également visualiser ? Pas de problème, nous les combinons avec plaisir avec nos données.

**Notre objectif :** la collecte de données en 3D et la publication sur le Web en haute qualité. Nous ne voulons pas produire de nouvelles données inexploitées, mais des outils indispensables pour vous soutenir dans votre travail quotidien.



### Nos clients

- Administrations publiques
- Entreprises de transports publics
- Bureaux d'ingénieurs
- Acteurs touristiques
- Régies immobilières

... qui veulent gérer et visualiser leurs infrastructures.



### Nos technologies

- Système de cartographie mobile polyvalent
- Scanner laser hautes performances
- Images panoramiques et vidéos géoréférencées

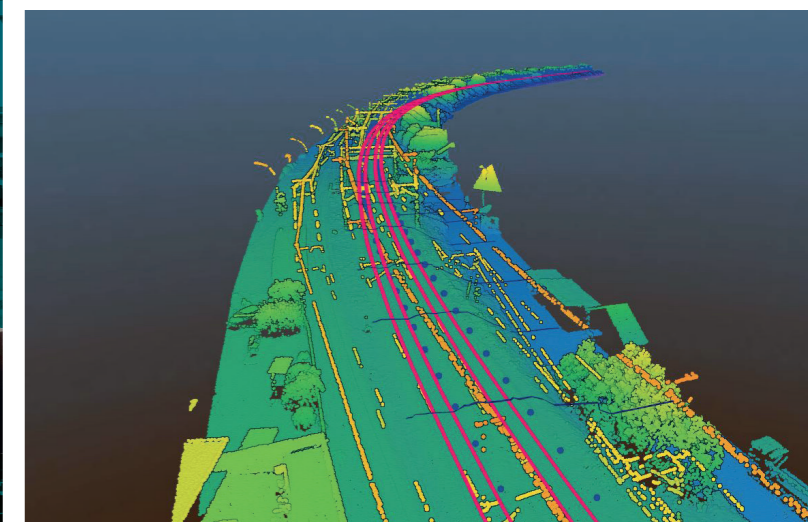
... afin que nous puissions répondre à toutes vos exigences.



### Nos services

- Visite virtuelle / Visualisation
- Mesure 3D depuis votre navigateur
- Analyses et traitements SIG

... pour valoriser vos données.



Les projets demo sur notre site internet vous donnent un aperçu de la manière dont vos données pourraient être présentées :

[orbis360.ch](http://orbis360.ch)

orbis360 

**Philipp Schär**  
Route du Manège 59B  
CH-1950 Sion  
+41 27 203 83 49  
pschaer@orbis360.ch

**orbis360.ch**